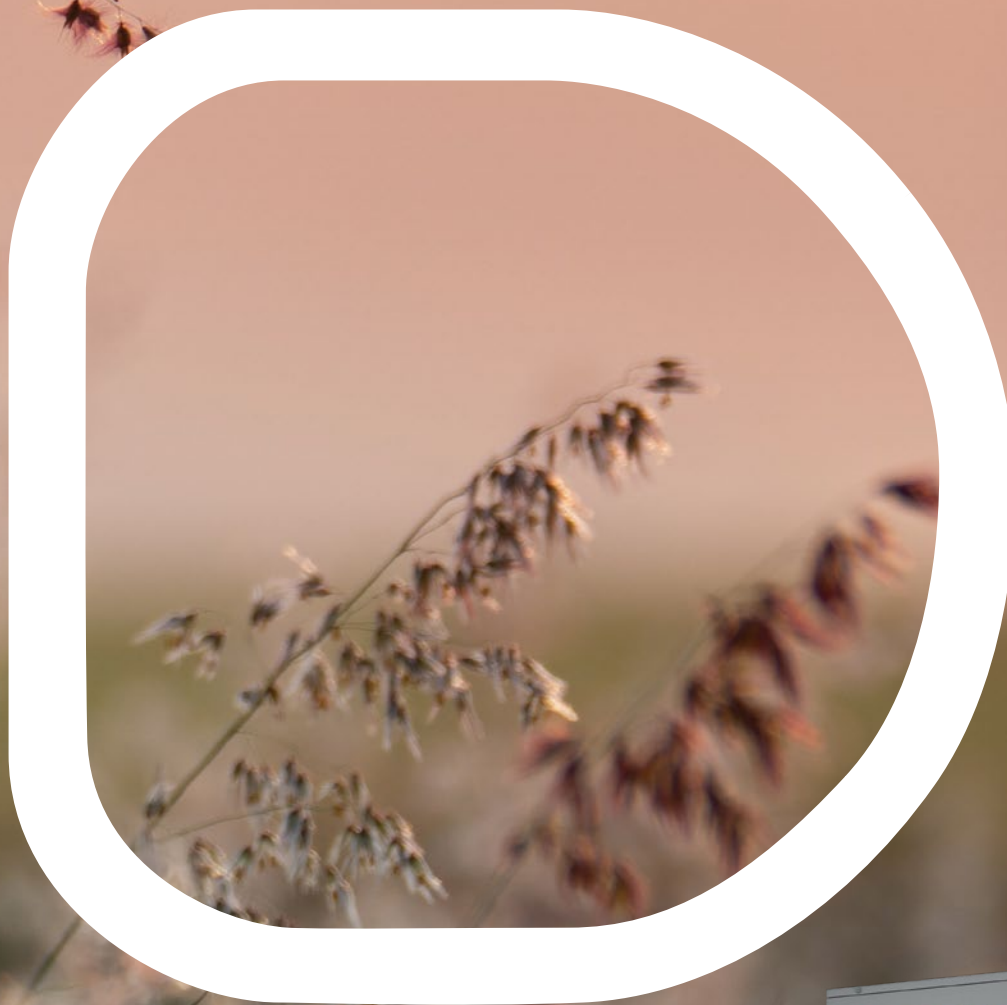


# САМЫЙ БОЛЬШОЙ ВЫБОР МОДЕЛЕЙ ПРОМЫШЛЕННЫХ СУШИЛЬНЫХ МАШИН ДЛЯ ПРАЧЕЧНОЙ В УКРАИНЕ



# СУШИЛЬНЫЕ МАШИНЫ ДЛЯ ПРАЧЕЧНОЙ МОДЕЛЬНЫЙ РЯД DANUBE

## DD-GOLD ET2

УПРАВЛЕНИЕ	НАГРЕВ	ЗАГРУЗКА								
		11-12 кг	14-15 кг	17-18 кг	22-24 кг	28-31 кг	33-37 кг	45-50 кг	60-67 кг	75-83 кг
EASY TOUCH 2 микропроцессор	электрический									
	паровой	DD-11 ET2	DD-14 ET2	DD-18 ET2	DD-22 ET2	DD-28 ET2	DD-35 ET2	DD-45 ET2	DD-60 ET2	DD-80 ET2
	газовый									

## DD-SILVER ET2

УПРАВЛЕНИЕ	НАГРЕВ	ЗАГРУЗКА								
		11-12 кг	14-15 кг	17-18 кг	22-24 кг	28-31 кг	33-37 кг	45-50 кг	60-67 кг	75-83 кг
EASY TOUCH 2 микропроцессор	электрический									
	паровой	DD-11 ET2	DD-14 ET2	DD-18 ET2	DD-22 ET2	DD-28 ET2	DD-35 ET2	DD-45 ET2	DD-60 ET2	DD-80 ET2
	газовый									

## DD-BRONZE EM

УПРАВЛЕНИЕ	НАГРЕВ	ЗАГРУЗКА								
		11-12 кг	14-15 кг	17-18 кг	22-24 кг	28-31 кг	33-37 кг	45-50 кг	60-67 кг	75-83 кг
EM электронное управление	электрический									
	паровой	DD-11 EM	DD-14 EM	DD-18 EM	DD-22 EM	DD-28 EM	DD-35 EM	DD-45 EM	DD-60 EM	DD-80 EM
	газовый									

## DD-BASIC EM

УПРАВЛЕНИЕ	НАГРЕВ	ЗАГРУЗКА					
		11-12 кг	14-15 кг	17-18 кг	22-24 кг	28-31 кг	33-37 кг
EM электронное управление	электрический						
	газовый	DD-11 EM	DD-14 EM	DD-18 EM	DD-22 EM	DD-28 EM	DD-35 EM

## СДВОЕННАЯ МОДЕЛЬ

### STD-SILVER ET2

УПРАВЛЕНИЕ	НАГРЕВ	ЗАГРУЗКА				
		11-12 кг	14-15 кг	17-18 кг	17-18 кг (только газ)	22-24 кг (только газ)
EASY TOUCH 2 микропроцессор	электрический газовый					
		STD-11	STD-14	STD-18	STD-18 PLUS	STD-22

### STD-BRONZE EM

УПРАВЛЕНИЕ	НАГРЕВ	ЗАГРУЗКА				
		11-12 кг	14-15 кг	17-18 кг	17-18 кг (только газ)	22-24 кг (только газ)
EM электронное управление	электрический газовый					
		STD-11	STD-14	STD-18	STD-18 PLUS	STD-22

### STD-BASIC EM

УПРАВЛЕНИЕ	НАГРЕВ	ЗАГРУЗКА				
		11-12 кг	14-15 кг	17-18 кг	17-18 кг (только газ)	22-24 кг (только газ)
EM электронное управление	электрический газовый					
		STD-11	STD-14	STD-18	STD-18 PLUS	STD-22

## ТЕПЛОВОЙ НАСОС

### HPi-GOLD ET2

УПРАВЛЕНИЕ	НАГРЕВ	ЗАГРУЗКА			
		11-12 кг	14-15 кг	17-18 кг	22-24 кг
EASY TOUCH 2 микропроцессор	тепловой насос	DD-11 ET2	DD-14 ET2	DD-18 ET2	DD-22 ET2

## ТРАДИЦИОННЫЕ МОДЕЛИ

### GOLD



#### МАКСИМАЛЬНАЯ ЭФФЕКТИВНОСТЬ

- ✓ AIR RECYCLE: система рекуперации воздуха
- ✓ CARE DRY : интеллектуальный датчик остаточной влажности
- ✓ ИЗОЛЯЦИОННЫЕ ПАНЕЛИ: полный контур воздушного потока
- ✓ ОПТИМИЗИРОВАННЫЙ аксиально-радиальный поток воздуха
- ✓ Загрузочный люк с ДВОЙНЫМ стеклом
- ✓ SPRINKLER: встроенная система пожаротушения
- ✓ Микропроцессор ET2: сенсорный ж/к дисплей 7"
- ✓ **Danube Online - онлайн подключение IoT**
- ✓ Корпус серого цвета, выглядит как н/ж сталь
- ✓ Большой загрузочный люк открывается на 180°
- ✓ РЕВЕРС БАРАБАНА
- ✓ Барабан из НЕРЖАВЕЮЩЕЙ СТАЛИ
- ✓ SOFT DRY: барабан со штампованными отверстиями
- ✓ Большая площадь поверхности фильтра облегчает циркуляцию воздуха
- ✓ COOL DOWN: охлаждение в конце цикла - низкий уровень мягости белья
- ✓ Электрический, газовый или паровой нагрев
- ✓ **ОПЦИИ**
- дозатор подачи/распылитель дезодорирующего средства

### SILVER



- ✓ Микропроцессор ET2: сенсорный ж/к дисплей 7"
- ✓ Danube Online - онлайн подключение IoT
- ✓ Корпус серого цвета, выглядит как н/ж сталь
- ✓ Большой загрузочный люк открывается на 180°
- ✓ Аксиально-радиальный поток воздуха
- ✓ РЕВЕРС БАРАБАНА
- ✓ Барабан из НЕРЖАВЕЮЩЕЙ СТАЛИ
- ✓ SOFT DRY: барабан со штампованными отверстиями
- ✓ Большая площадь поверхности фильтра облегчает циркуляцию воздуха
- ✓ COOL DOWN: охлаждение в конце цикла - низкий уровень мягости белья
- ✓ Электрический, газовый или паровой нагрев
- ✓ **ОПЦИИ**
- интеллектуальный датчик остаточной влажности CARE DRY
- встроенная система пожаротушения SPRINKLER
- загрузочный люк с ДВОЙНЫМ стеклом
- дозатор подачи/распылитель дезодорирующего средства

### BRONZE



- ✓ EM электронное управление: выбор времени и температуры
- ✓ Корпус серого цвета, выглядит как н/ж сталь
- ✓ Большой загрузочный люк открывается на 180°
- ✓ Аксиально-радиальный поток воздуха
- ✓ РЕВЕРС БАРАБАНА
- ✓ Барабан из НЕРЖАВЕЮЩЕЙ СТАЛИ
- ✓ SOFT DRY: барабан со штампованными отверстиями
- ✓ Большая площадь поверхности фильтра облегчает циркуляцию воздуха
- ✓ COOL DOWN: охлаждение в конце цикла - низкий уровень мягости белья
- ✓ Электрический, газовый или паровой нагрев
- ✓ **ОПЦИИ**
- дисплей для электронного управления EM
- загрузочный люк с ДВОЙНЫМ стеклом

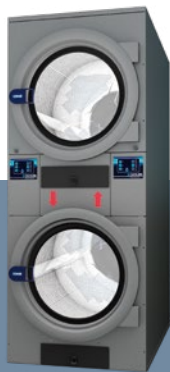
### BASIC



- ✓ EM электронное управление: выбор времени и температуры
- ✓ Корпус белого цвета
- ✓ Большой загрузочный люк открывается на 180°
- ✓ Осевой воздушный поток
- ✓ РЕВЕРС БАРАБАНА
- ✓ Оцинкованный барабан
- ✓ COOL DOWN: охлаждение в конце цикла - низкий уровень мягости белья
- ✓ Электрический или газовый нагрев
- ✓ **ОПЦИИ**
- дисплей для электронного управления EM

## СДВОЕННЫЕ МОДЕЛИ STD

### SILVER



- ✓ Микропроцессор ET2: сенсорный ж/к дисплей 7"
- ✓ **Danube Online - онлайн подключение IoT**
- ✓ Корпус серого цвета, выглядит как н/ж сталь
- ✓ Большой загрузочный люк открывается на 180°
- ✓ Аксиально-радиальный поток воздуха РЕВЕРС БАРАБАНА
- ✓ Барабан из НЕРЖАВЕЮЩЕЙ СТАЛИ
- ✓ SOFT DRY: барабан со штампованными отверстиями
- ✓ Большая площадь поверхности фильтра облегчает циркуляцию воздуха
- ✓ COOL DOWN: охлаждение в конце цикла - низкий уровень мягкости белья
- ✓ Электрический или газовый нагрев
- ✓ Модель STD-PLUS, газовый нагрев, увеличенная мощность и производительность

#### ✓ ОПЦИИ

- CARE DRY : интеллектуальный датчик остаточной влажности
- встроенная система пожаротушения SPRINKLER
- загрузочный люк с ДВОЙНЫМ стеклом

### BRONZE

- ✓ EM электронное управление: выбор времени и температуры
- ✓ Корпус серого цвета, выглядит как н/ж сталь
- ✓ Большой загрузочный люк открывается на 180°
- ✓ Аксиально-радиальный поток воздуха
- ✓ РЕВЕРС БАРАБАНА
- ✓ Барабан из НЕРЖАВЕЮЩЕЙ СТАЛИ
- ✓ SOFT DRY: барабан со штампованными отверстиями
- ✓ Большая площадь поверхности фильтра облегчает циркуляцию воздуха
- ✓ COOL DOWN: охлаждение в конце цикла - низкий уровень мягкости белья
- ✓ Электрический или газовый нагрев
- ✓ Модель STD-PLUS, газовый нагрев, увеличенная мощность и производительность

#### ✓ ОПЦИИ

- дисплей для электронного управления EM
- загрузочный люк с ДВОЙНЫМ стеклом

### BASIC

- ✓ EM электронное управление: выбор времени и температуры
- ✓ Корпус белого цвета
- ✓ Большой загрузочный люк открывается на 180°
- ✓ Осевой воздушный поток
- ✓ РЕВЕРС БАРАБАНА
- ✓ Оцинкованный барабан
- ✓ COOL DOWN: охлаждение в конце цикла - низкий уровень мягкости белья
- ✓ Электрический или газовый нагрев
- ✓ Модель STD-PLUS, газовый нагрев, увеличенная мощность и производительность

#### ✓ ОПЦИИ

- дисплей для электронного управления EM

## МОДЕЛИ С ТЕПЛОВЫМ НАСОСОМ

### GOLD



- ✓ ТЕПЛОВОЙ НАСОС не требует вывода воздуха в вентиляцию
- ✓ CARE DRY : интеллектуальный датчик остаточной влажности
- ✓ ИЗОЛЯЦИОННЫЕ ПАНЕЛИ: полный контур воздушного потока
- ✓ Загрузочный люк с ДВОЙНЫМ стеклом
- ✓ Микропроцессор ET2: сенсорный ж/к дисплей 7"
- ✓ **Danube Online - онлайн подключение IoT**
- ✓ Корпус серого цвета, выглядит как н/ж сталь
- ✓ Большой загрузочный люк открывается на 180°
- ✓ РЕВЕРС БАРАБАНА
- ✓ Барабан из НЕРЖАВЕЮЩЕЙ СТАЛИ
- ✓ SOFT DRY: барабан со штампованными отверстиями
- ✓ Большая площадь поверхности фильтра облегчает циркуляцию воздуха
- ✓ COOL DOWN: охлаждение в конце цикла - низкий уровень мягкости белья

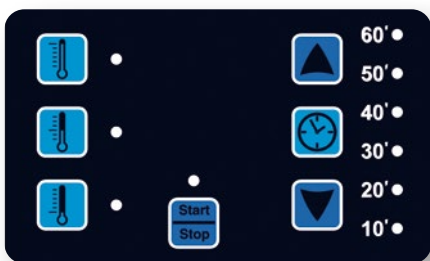


# EM или ET2 (EASY TOUCH 2)

## EM электронное управление:

Кнопочный выбор температуры и времени сушки. Простое и лёгкое использование.

Установка дисплея (опция).



## ET2 микропроцессорное управление

Сенсорный дисплей размером 7 дюймов с цветным экраном на всех моделях с ET2. Полностью программируемый микропроцессор, установлено 20 заводских программ, возможность создания дополнительных индивидуальных программ.

## Система ароматифузора



## IoT - Danube Online

Возможность дистанционного подключения к машине для настройки, диагностики и просмотра статистики







# ЭФФЕКТИВНОСТЬ

Сушильные машины серии GOLD и модели с тепловым насосом HPi оборудованы широким спектром эффективных решений, которые обеспечивают значительную экономию энергии.

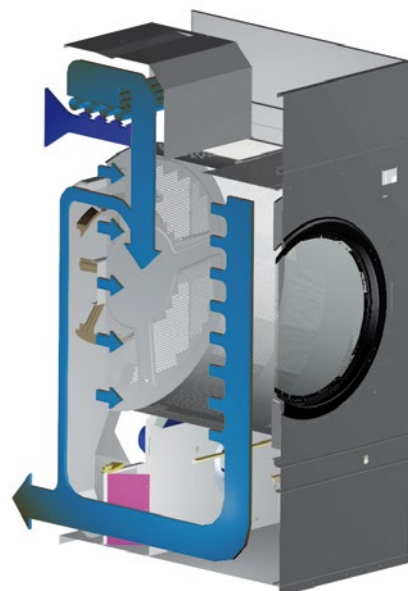
## МАКСИМУМ ЭФФЕКТИВНОСТИ

### Теплоизоляционные панели и загрузочный люк с двойным стеклом

предотвращение потерь тепла



WATCH VIDEO



ТЕПЛОИЗОЛЯЦИЯ БЕЗ ТЕПЛОИЗОЛЯЦИИ

### Система рециркуляции воздуха

Эффективная система рекуперации воздуха. Короткое время сушки, меньшее потребление энергии.

### Optimal Flow

Система оптимизированного смешанного воздушного потока у серии GOLD



### Care Dry

Интеллектуальный датчик остаточной влажности (в комплектации у серий GOLD и HPi, опция для серии SILVER)

WATCH VIDEO

В прачечной стоимость оборудования — это верхушка айсберга. Компания Danube уделяет особое внимание невидимой части, чтобы оптимизировать ресурсы на протяжении всего жизненного цикла машин.

WATCH VIDEO

### Датчик температуры барабана

Более точный контроль температуры в барабане

### Double Flow

Оптимальный аксиально-радиальный поток воздуха у GOLD, SILVER, BRONZE и HPi

100 % of resources



\*Пример стандартной прачечной, где 50% прямого белья и 50% полотенец, в течение первых 10 лет эксплуатации

## СУШИЛЬНЫЕ МАШИНЫ DANUBE С ТЕПЛОВЫМ НАСОСОМ ОБЕСПЕЧИВАЮТ МАКСИМАЛЬНУЮ ЭФФЕКТИВНОСТЬ



WATCH VIDEO



### НИЗКАЯ НОМИНАЛЬНАЯ МОЩНОСТЬ

Сушильная машина с тепловым насосом потребляет в 5 раз меньше кВт, чем машина с электрическим нагревом и аналогичной загрузкой.

### ЭФФЕКТИВНОСТЬ

Сушильная машина с тепловым насосом использует всего 0,5 кВт на литр испарившейся воды

### ОПТИМИЗИРОВАННОЕ ВРЕМЯ СУШКИ

Полная загрузка белья из хлопка с 45% остаточной влажностью

Модель HPi —> 63 минуты

ЭЛЕКТРИЧЕСКИЙ НАГРЕВ

18 кВт

ТЕПЛОВОЙ НАСОС

3,95 кВт

ПРЯМАЯ ЭКОНОМИЯ



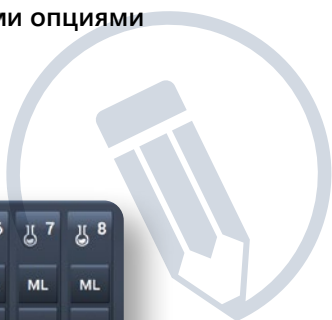


# УНИВЕРСАЛЬНОСТЬ

Сушильные машины загрузкой от 11 до 35 кг могут быть укомплектованы жетоноприёмниками.

## Под заказ с индивидуальными опциями

Возможность заказать сушильную машину на заводе с различными доступными опциями



## Wet Cleaning<sup>®</sup>

Наши сушильные машины имеют все возможности для использования в системе аквачистки

- ✓ Возможность полного программирования цикла сушки
- ✓ Точный контроль температуры
- ✓ Точный контроль остаточной влажности
- ✓ Регулируемая скорость вращения барабана

## Care Dry

Интеллектуальный сенсор остаточной влажности автоматически регулирует скорость вращения барабана. Сенсор контролирует уровень остаточной влажности, который задан для каждого этапа цикла сушки (входит в комплектацию моделей GOLD и HPi, опция для SILVER).



## НА ВСЕХ МОДЕЛЯХ:

Бесплатное и простое подключение к IoT



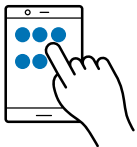
IoT  
ИНТЕРНЕТ  
ВЕЩЕЙ

Интернет вещей (англ. internet of things, IoT) — концепция сети передачи данных между физическими объектами («вещами»), оснащёнными встроенными средствами и технологиями для взаимодействия друг с другом или с внешней средой.

Машины DANUBE с EASY TOUCH 2 были разработаны с использованием самых современных технологий для подключения их к облаку и получения большого количества информации.

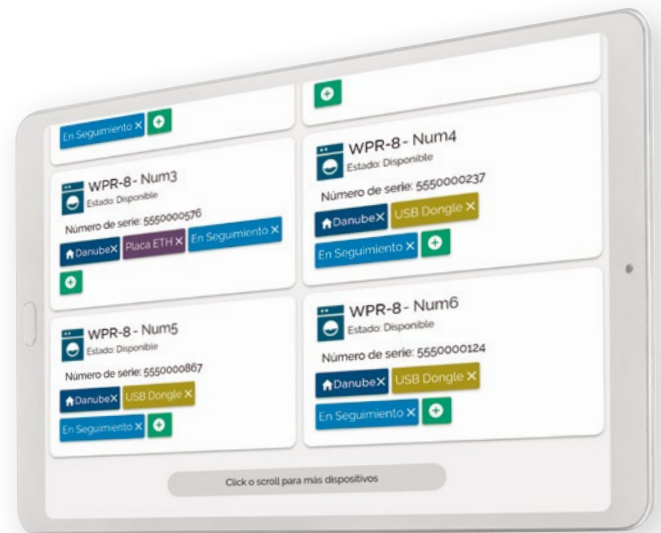
Машины готовы к Ethernet-соединению

 **DANUBE**  
online



Возможность получать текущую и архивную информацию о машинах, их работе, текущем состоянии и многое другое.

**+ доступ + удобство + контроль и управление**



## Особенности и функции

- ✓ Сервисное управление программами и фазами стирки и сушки.
- ✓ Настраиваемая статистика, выполненные циклы, доход (самообслуживание), ошибки, эксплуатационные отчеты, потребление воды, химикатов и энергии, нагрузки и т. д.
- ✓ Создание ежедневных, еженедельных и т. д. отчетов, отправка по e-mail с информацией и статистикой.
- ✓ Телеметрия: хранение и доступ ко всем данным и сигналам от машин для последующего использования и консультации. (время, температура, ошибки, уровень воды, дозировка, скорость и т.д.). Для пользователей, техподдержки, химиков.
- ✓ Настройка конфигурации машины

## Преимущества

- ✓ Тарифные планы для прачечной самообслуживания
- ✓ Удаленный рабочий стол управления машинами
- ✓ Геолокация
- ✓ Собственное платёжное приложение, тарифные планы, оплата картой, планы лояльности, бизнес-статистика, оплата с помощью QR, уведомления окончания цикла и т. д.
- ✓ Зона технического обслуживания:
  - ✓ Доступ к технической документации, видео, руководствам, изображениям, электрическим схемам и др
  - ✓ Настройка отправки уведомлений и ошибок
  - ✓ Управление вмешательствами, отчетами, заметками и т. д.





## ЭРГОНОМИКА

Максимальное удобство для пользователя.



### Замена на месте направления открытия двери

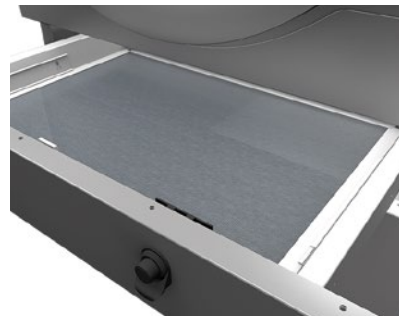
В моделях загрузки от 11 до 35 кг направление открывания можно легко изменить. Желаемое направление можно заказать на заводе.

### Большой диаметр загрузочного люка

Простая загрузка и выгрузка белья

### Большой ворсовый фильтр

Корпус с решеткой из нержавеющей стали, легко открывается и чистится



Офіційний дистриб'ютор  
DANUBE International (Франція) в Україні  
тел. 0800-215-019 info@prof.ua <https://prof.ua>

NEW

## Система переднего наклона машины

для моделей загрузкой от 45 до 80 кг



NEW

## Раздвижные двери загрузочного люка - простая загрузка и выгрузка

(выбор между автоматическим и  
ручным управлением) для машин  
загрузкой от 45 до 80 кг



# ОСОБЕННОСТИ

Все модели сушильных барабанов оснащены важным функционалом уже в базовой комплектации

## Барабан из нержавеющей стали

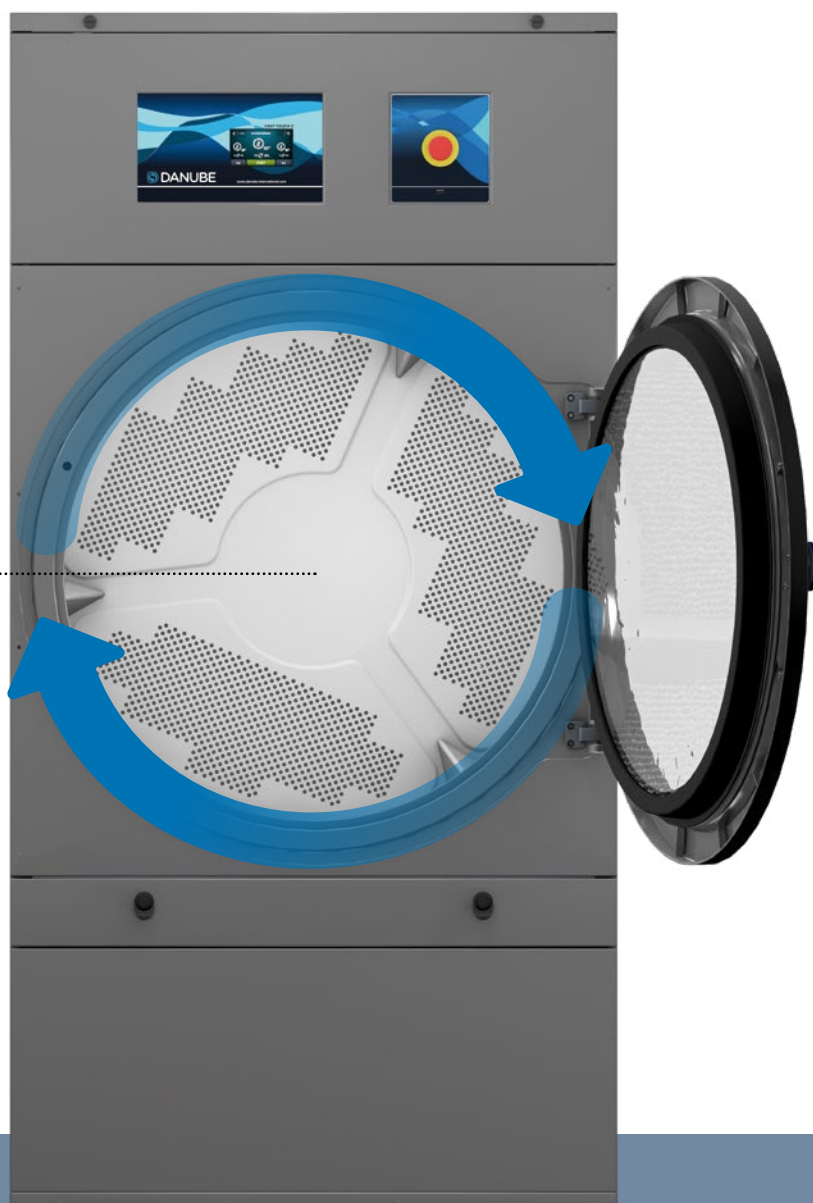
Оцинкованный барабан только у серии BASIC

## Реверс барабана на всех моделях

## Частотный преобразователь на всех моделях

## SOFT DRY

Барабан со штампованными отверстиями (кроме серии BASIC)







# ПРОСТОЕ ОБСЛУЖИВАНИЕ

Мы используем качественные узлы и детали известных брендов, которые требуют минимального обслуживания

## Легкий доступ к узлам и деталям

Конструкция сушильных машин обеспечивает простоту обслуживания и ремонтпригодность.

## Универсальность компонентов

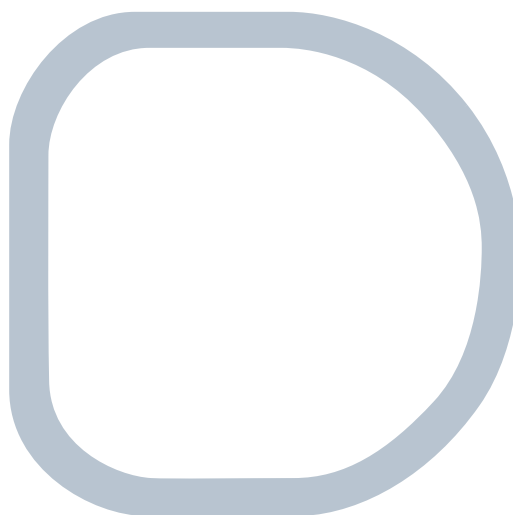
Большинство моделей имеют одни и те же детали и компоненты (контакты, электронные устройства и т.п.)

## Инженерное меню

Статистика, аварийные сигналы, автотест, восстановление данных для техников и обслуживание

## Откидная панель

Легкий и эргономичный доступ к частям и компонентам панели управления



# ОБОРУДОВАНИЕ ДЛЯ КРУПНЫХ ПРАЧЕЧНЫХ

Высокопроизводительная техника с использованием современных технологий. Стиральные машины загрузкой от 45 до 120 кг и сушильные барабаны имеют общее микропроцессорное управление EASY TOUCH 2 с расширенным функционалом

## Индустриальные сушильные машины

от DD-45 до DD-80 ET2



## ОНЛАЙН ПОДКЛЮЧЕНИЕ

Все стиральные машины Danube оснащены стандартной системой Danube Online, которая предлагает удаленный доступ с мобильного телефона или ноутбука ко всем данным для анализа и контроля оборудования и бизнеса.



## ЭФФЕКТИВНОСТЬ

Стиральные машины от WED-45C до WED-120C предлагают передовые возможности низкого потребления воды и экономии химикатов. Новый AQUAVAC XL позволяет использовать резервуары для повторно используемой воды с экономией до 68% воды при стирке. Также система позволяет экономить моющие средства и энергию.

### AQUAVAC XL

Новая централизованная ёмкость для одной или нескольких машин (от 1 до 3 баков по 1000 литров)

### Промышленные стиральные машины

от WED-45C до WED-120C ET2



# ТЕХНИЧЕСКИЕ ХАРАКТЕРИСТИКИ

МОДЕЛЬ		DD-11	DD-14	DD-18	DD-22	DD-28	DD-35	DD-45	DD-60	DD-80
<b>ОПИСАНИЕ</b>										
Загрузка 1/18	кг	11,7	15	18,3	24,3	30,5	36,6	49,8	66,8	83,3
Загрузка 1/20	кг	10,5	13,5	16,5	21,9	27,5	33	44,8	60,1	75
Производительность GOLD*	кг/ч	31,3	32,5	33,6	44,6	61,10	73,3	96	144	187,5
Производительность SILVER -BRONZE-BASIC*	кг/ч	28,6	30,3	31,9	40	59,3	63,9	84,4	128,6	173,1
Испарение GOLD*	л/ч	15	15,6	16,3	22,3	31,8	34,7	48	72	93,8
Испарение SILVER-BRONZE-BASIC*	л/ч	14,5	15,4	16,3	20	30,9	32,1	42,5	65,8	86,5
<b>БАРАБАН</b>										
Ø барабана	мм	750	750	750	835	947	947	1225	1225	1225
Ø загрузочного люка	мм	574	574	574	574	802	802	802	802	802
Высота до центра двери	мм	976	976	976	1030	1040	1040	1275	1275	1275
Высота до нижнего края	мм	689	689	689	743	640	640	874	874	874
Глубина барабана	мм	475	610	746	800	780	936	760	1020	1252
Объем барабана	л	210	269	330	438	549	659	896	1202	1500
<b>МОЩНОСТЬ</b>										
Мотор барабана	кВт	0,37	0,37	0,37	0,37	0,55	0,55	0,75	1,1	1,5
Мотор вентилятора GOLD	кВт	0,55	0,55	0,55	0,75	0,75	0,75	2,2	2,2	2,2
Мотор вентилятора SILVER-BRONZE-BASIC	кВт	0,25	0,25	0,25	0,55	0,55	0,55	1,1	1,1	1,1
Нагревательные элементы	кВт	12	18	18	24	30	36	54	72	72
Потребление (эл.) GOLD	кВт	12,97	18,97	18,97	25,17	31,35	37,35	57	75,35	75,75
Потребление (эл. модель) SILVER-BRONZE-BASIC	кВт	12,67	18,67	18,67	24,97	31,15	37,15	55,9	74,25	74,65
Газовый нагрев	кВт	20,51	20,51	20,51	31	41	41	60	90	120
Потребление эл. (газ) GOLD	кВт	0,97	0,97	0,97	1,17	1,35	1,35	3	3,35	3,75
Потребление эл. (газ.модель) SILVER-BRONZE-BASIC	кВт	0,67	0,67	0,67	0,97	1,15	1,15	1,9	2,25	2,65
Паровой нагрев	кВт	30	30	30	49,2	50,1	50,1	91,3	128	128
Потребление эл.(пар) GOLD	кВт	0,97	0,97	0,97	1,17	1,35	1,35	3	3,35	3,75
Потребление эл. (пар.модель) SILVER-BRONZE-BASIC	кВт	0,67	0,67	0,67	0,97	1,15	1,15	1,9	2,25	2,65
<b>ГАБАРИТЫ</b>										
Размеры машины (ШхГхВ)	мм	785x855x1694	785x989x1694	785x1125x1694	890x1255x1812	985x1054x1975	985x1210x1975	1270x1106x2380	1270x1366x2380	1270x1598x2380
Размеры в упаковке (ШхГхВ)	мм	865x940x1840	865x1074x1840	865x1210x1840	970x1345x1940	1065x1154x2080	1065x1310x2080	1330x1185x2150	1330x1455x2150	1330x1705x2150
Вес нетто	кг	172	180	187	210	230	260	395	529	657
Вес брутто	кг	180	190	200	230	260	285	430	575	715
<b>ДРУГОЕ</b>										
Воздушный поток GOLD	м³/ч	1200	1200	1200	1500	1500	1500	4500	4500	4500
Воздушный поток SILVER-BRONZE-BASIC	м³/ч	850	850	850	1200	1200	1200	3000	3000	3000
Ø диаметр вытяжки	мм	200	200	200	200	200	200	300	300	300
Уровень шума	dB	64	64	64	65	65	65	67	67	67

	GOLD-EASY TOUCH 2	SILVER - EASY TOUCH 2	BRONZE - EM	BASIC - EM
Микропроцессорное управление Easy Touch 2	✓	✓	-	-
IoT – Danube Online онлайн подключение к машине	✓	✓	-	-
Электронное управление EM	-	-	✓	✓
Реверс барабана	✓	✓	✓	✓
Инвертор	✓	✓	✓	✓
Корпус серого цвета	✓	✓	✓	-
Корпус белого цвета	-	-	-	✓
Барабан из нержавеющей стали	✓	✓	✓	-
Оцинкованный барабан	-	-	-	✓
SOFT DRY: барабан со штампованными отверстиями	✓	✓	✓	-
Аксиально-радиальный поток воздуха	-	✓	✓	-
ОПТИМИЗИРОВАННЫЙ аксиально-радиальный поток возд.	✓	-	-	-
Радиальный поток воздуха	-	-	-	✓
CARE DRY				
Интеллектуальный датчик остаточной влажности	✓	опция	-	-
AIR RECYCLE: система рекуперации воздуха	✓	-	-	-
ИЗОЛЯЦИОННЫЕ ПАНЕЛИ	✓	-	-	-
Загрузочный люк с ДВОЙНЫМ стеклом	✓	опция	опция	-
SPRINKLER: встроенная система пожаротушения	✓	опция	-	-
Дозатор/распылитель дезодорирующего средства	опция	опция	-	-
Датчик температуры барабана	✓	опция с CARE DRY	-	-



МОДЕЛЬ		STD-11	STD-14	STD-18	STD-18 PLUS	STD-22	DD-11 HPI	DD-14 HPI	DD-18 HPI	DD-22 HPI
<b>ОПИСАНИЕ</b>										
Загрузка 1/18	кг	12 x 2	15 x 2	18 x 2	18 x 2	24 x 2	11,7	15,0	18,3	24,3
Загрузка 1/20	кг	11 x 2	14 x 2	17 x 2	17 x 2	22 x 2	10,5	13,5	16,5	21,9
Производительность*	кг/ч	30,6	33,8	36	70,7	88	14,4	14,8	15,0	16,6
Испарение*	л/ч	15,3	16,9	18	35,3	44	7,2	7,4	7,50	8,3
<b>БАРАБАН</b>										
Ø барабана	мм	750	750	750	750	835	750	750	750	835
Ø загрузочного люка	мм	574	574	574	574	574	574	574	574	574
Высота до центра двери	мм	547 / 1522	547 / 1522	547 / 1522	547 / 1522	574/1618	976	976	976	1030
Высота до нижнего края	мм	260 / 1235	260 / 1235	260 / 1235	260 / 1235	272/1322	689	689	689	743
Глубина барабана	мм	475	610	746	746	800	475	610	746	800
Объем барабана	л	210	269	330	330	438	210	270	330	438
<b>МОЩНОСТЬ</b>										
Мотор барабана	кВт	0,37 x 2	0,37 x 2	0,37 x 2	0,37 x 2	0,37 x 2	0,37	0,37	0,37	0,37
Мотор вентилятора	кВт	0,25 x 2	0,25 x 2	0,25 x 2	0,55 x 2	0,55 x 2	0,17	0,17	0,17	0,17
Нагревательные элементы	кВт	12 x 2	12 x 2	12 x 2	-	-	-	-	-	-
Потребление (эл. модель)	кВт	25,34	25,34	25,34	-	-	3,95	3,95	3,95	3,95
Мощность нагрева (газ.)	кВт	12 x 2	12 x 2	12 x 2	24 x 2	30,4 x 2	-	-	-	-
Потребление эл. (газ.мод)	кВт	1,34	1,34	1,34	1,94	1,94	-	-	-	-
<b>ГАБАРИТЫ</b>										
Размеры машины (ШxГxВ)	мм	785x972x1980	785x1106x1980	785x1242x1980	785x1443x1980	870x1328x2117	785x989x1694	785x1029x1694	785x1125x1694	890x1255x1812
В упаковке (ШxГxВ)	мм	865x1055x2126	865x1189x2126	865x1325x2126	865x1457x2126	950x1411x2250	865x1074x1840	865x1114x1840	865x1210x1840	970x1345x1940
Вес нетто	кг	260	275	290	320		310	315	322	345
Вес брутто	кг	268	293	317	349		318	325	335	365
<b>ДРУГОЕ</b>										
Воздушный поток	м³/ч	500 x 2	500 x 2	500 x 2	750 x 2	900 x 2	регулируемый	регулируемый	регулируемый	регулируемый
Ø диаметр вытяжки	мм	200	200	200	200 x 2	250	-	-	-	-
Уровень шума	dB	64	64	64	64	69	61	61	61	61

	SILVER-EASY TOUCH 2	BRONZE – EM	BASIC – EM	HEAT PUMP
	СДВОЕННЫЕ МОДЕЛИ STD	СДВОЕННЫЕ МОДЕЛИ STD	СДВОЕННЫЕ МОДЕЛИ STD	С ТЕПЛОТЫМ НАСОСОМ HPI
Микропроцессорное управление Easy Touch 2	✓	-	-	✓
IoT – Danube Online онлайн подключение к машине	✓	-	-	✓
Электронное управление EM	-	✓	✓	-
Ревверс барабана	✓	✓	✓	✓
Инвертор	✓	✓	✓	✓
Корпус серого цвета	✓	✓	-	✓
Корпус белого цвета	-	-	✓	-
Барабан из нержавеющей стали	✓	✓	-	✓
Оцинкованный барабан	-	-	✓	-
SOFT DRY: барабан со штампованными отверстиями	✓	✓	-	✓
Аксиально-радиальный поток воздуха	✓	✓	-	✓
ОПТИМИЗИРОВАННЫЙ аксиально-радиальный поток возд.	-	-	-	-
Радиальный поток воздуха	-	-	✓	-
CARE DRY				
Интеллектуальный датчик остаточной влажности	опция	-	-	✓
AIR RECYCLE: система рекуперации воздуха	-	-	-	-
ИЗОЛЯЦИОННЫЕ ПАНЕЛИ	-	-	-	✓
Загрузочный люк с ДВОЙНЫМ стеклом	опция	опция	-	✓
SPRINKLER: встроенная система пожаротушения	опция	-	-	-
Дозатор/распылитель дезодорирующего средства	опция	-	-	-
Датчик температуры барабана	опция с CARE DRY	-	-	-