

ПРАСУВАЛЬНО-СУШИЛЬНИЙ КАЛАНДР

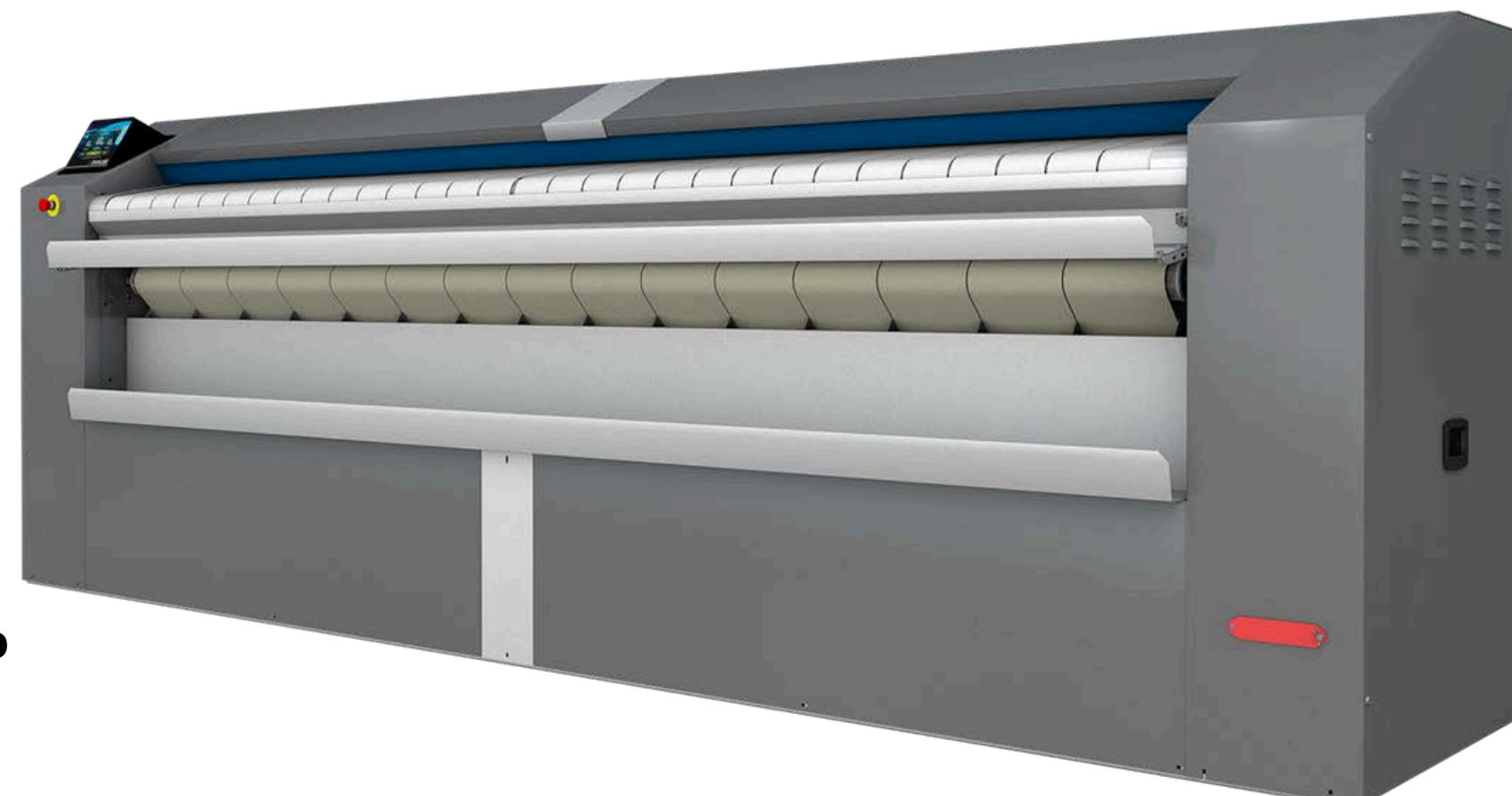
Модель DANUBE MII-26 ET2

Виробництво: Франція/Європейський Союз



ОСНОВНІ ХАРАКТЕРИСТИКИ

Ширина робочої поверхні **2,6 метра**
Діаметр прасувального валу **500 мм**
Продуктивність **до 84 кг на годину**
Залишкова вологість білизни для прасування **до 50%**
Електричний нагрів **40,5 кВт**



EASY TOUCH 2™

Мікропроцесорне керування, сенсорний дисплей розміром сім дюймів пропонує повне програмування. 5 заводських програм та можливість редагування та створення індивідуальних програм.
USB порт для оновлення програмного забезпечення, копіювання/завантаження програм, налаштувань та даних.



ЕФЕКТИВНІСТЬ

Моделі з **електричним, газовим або паровим нагрівом**
Прасування білизни відразу після віджиму у високошвидкісній пральній машині, немає потреби у використанні сушильної машини.
Вал із полірованої сталі має хорошу теплопровідність, оптимізує витрати енергії.
Привід валу за допомогою інвертора.
Автоматичне вимкнення при 80°C (регульований параметр)
Ефективна система витяжки вологого повітря.
Термостійкі стрічки для прасування Nomex™ з тривалим терміном служби.
Вбудована система охолодження.
Удароміцне порошкове покриття корпусу машини забезпечує захист від вологи та агресивного середовища пральні, запобігає корозії.



ЕРГОНОМІКА

Комфортна робота, рівень шуму <65 дБ
Зручна висота робочої поверхні – 1170 мм.
Компактні розміри: економить робочий простір, підходить для більшості приміщень
Фронтальна подача та отримання білизни
Легкий сервісний доступ до всіх компонентів з обох боків машини



ДОДАТКОВІ ОПЦІЇ

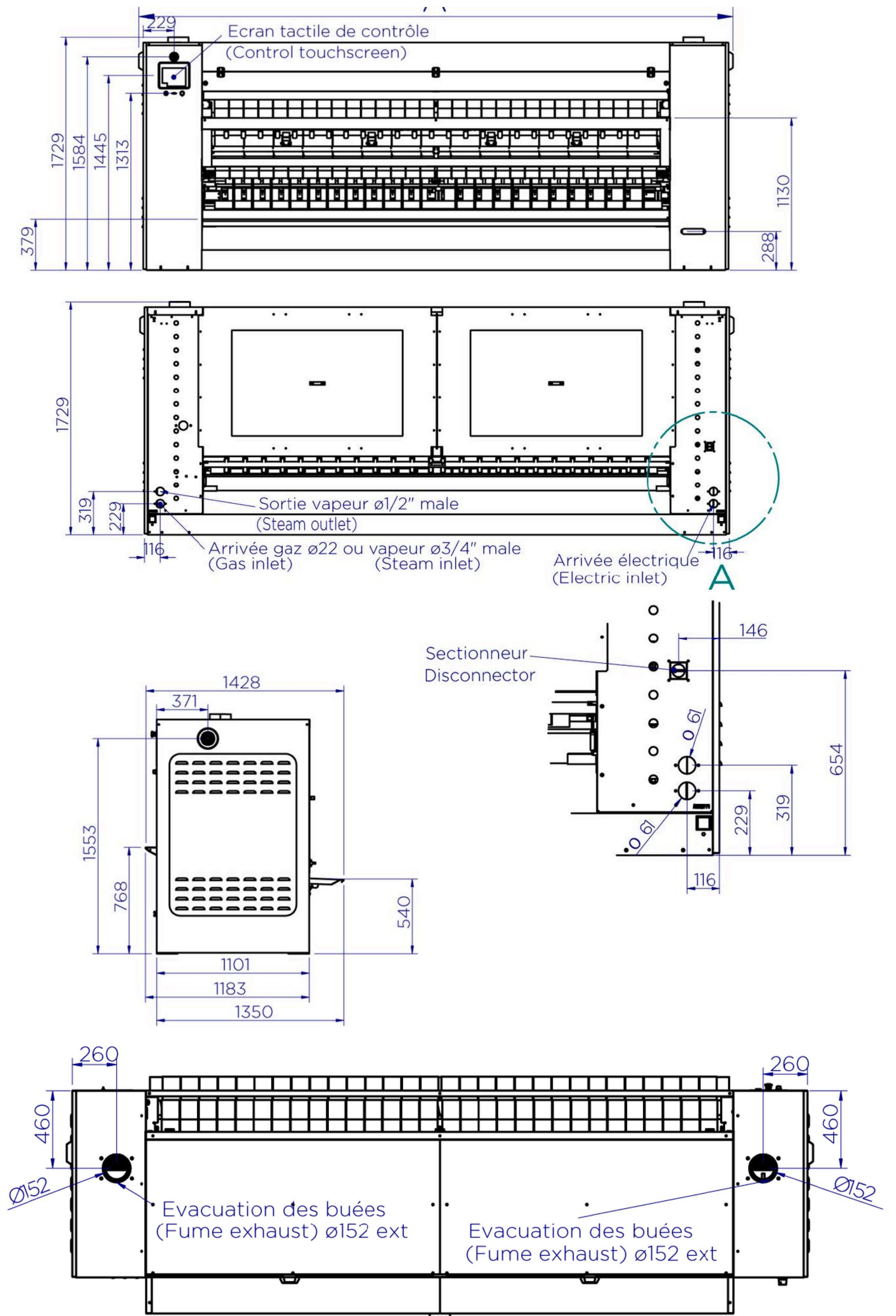
CARE IRON™ - регулювання швидкості прасування залежно від рівня залишкової вологості білизни
Нікельоване покриття валу.
Поздовжній складач білизни.
Поперечний складач білизни.
Вихід випрасуваної білизни у задній частині машини (необхідний також для експлуатації складачів)

ПРАСУВАЛЬНО-СУШИЛЬНИЙ КАЛАНДР

Модель DANUBE MII-26 ET2

Виробництво: Франція/Європейський Союз

МОДЕЛЬ DANUBE	MII-26 ET2
Робоча ширина валу	2600 мм
Ø діаметр валу	500 мм
Продуктивність	84 кг/год
Випаровування вологи	45 л/год
Електричний нагрів	40,5 кВт
Газовий нагрів	опція
Паровий нагрів	опція
Двигун обертання валу	0,41 кВт
Двигун вентилятора	0,5 кВт
Повітряний потік	1200 м³/год
ГАБАРИТИ/ГАБАРИТИ В УПАКОВЦІ	
Ширина	3710/3890 мм
Глибина	1175/1360 мм
Висота	1780/1940 мм
Вага нетто/брутто	1380/1460 кг



Система дозування рідких миючих засобів SMART
 · Дозування до 6 різних продуктів рідкої хімії
 · Використання до 20 професійних програм



ALKA POWER
 Лужний засіб для попереднього та основного прання



CLEAN ACTIVE
 Високо-концентрований підсилювач прання



OXI ACTIVE
 Професійний кисневий відбілювач



SOFT PLUS
 Професійний кондиціонер-нейтралізатор